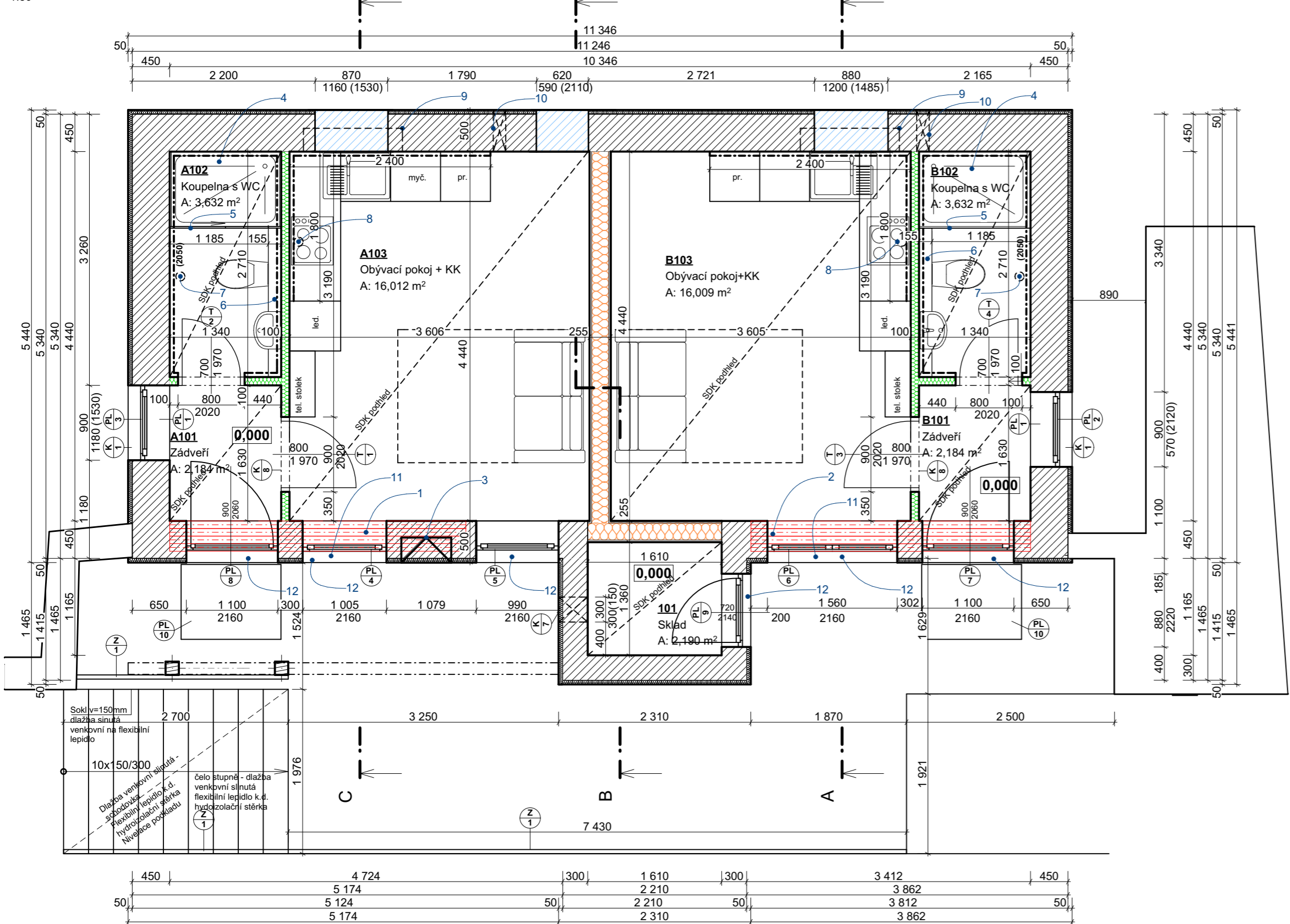


PŮDORYS 1NP - NAVRŽENÝ STAV

1:50



LEGENDA MÍSTNOSTÍ

OZN.	ÚČEL MÍSTNOSTI	PLOCHA (m ²)	PODLAHA	ZN. PDL	POVRCHOVÁ ÚPRAVA	POZNÁMKA
101	SKLAD	2,19	KER. DLAŽBA	P1	ŠTUKOVÁ OMÍTKA, SDK PODHLED	KER. SOKL
BYT A 1+KK						
A101	ZÁDVEŘÍ	2,184	KER. DLAŽBA	P1	ŠTUKOVÁ OMÍTKA, SDK PODHLED	KER. SOKL
A102	KOUPELNA S WC	3,632	KER. DLAŽBA	P2	ŠTUKOVÁ OMÍTKA, SDK PODHLED/KER. OBKLAD (2050)	-
A103	OBYVACÍ POKOJ + KK	16,012	VINYLOVÉ LAMELY	P3	ŠTUKOVÁ OMÍTKA, SDK PODHLED	LIŠTA
BYT B 1+KK						
B101	ZÁDVEŘÍ	2,184	KER. DLAŽBA	P1	ŠTUKOVÁ OMÍTKA, SDK PODHLED	KER. SOKL
B102	KOUPELNA S WC	3,632	KER. DLAŽBA	P2	ŠTUKOVÁ OMÍTKA, SDK PODHLED/KER. OBKLAD (2050)	-
B103	OBYVACÍ POKOJ + KK	16,009	VINYLOVÉ LAMELY	P3	ŠTUKOVÁ OMÍTKA, SDK PODHLED	LIŠTA

LEGENDA MATERIÁLŮ:

- Ozn. stávajícího zdiva z cihel plných pálených
- Ozn. navržené SDK mezibytové stěny, dvojitě opláštění 2x12,5mm, hmotnost stěny bez izolačních vrstev cca 58kg/m², nosný profil 2x100, tl. stěny 255mm, izolace 2x80mm, Rw=65dB, konstrukce DP1, EI60 (ze strany skladu 101 použít SDK do vlhkého prostředí!)
- Ozn. navržené SDK stěny, opláštění 1x12,5mm, hmotnost stěny bez izolačních vrstev cca 22kg/m², nosný profil 75mm, tl. stěny 100mm, izolace 60mm, Rw=45dB (ze strany koupelen použít SDK do vlhkého prostředí!)
- Ozn. tepelné izolace (obecně)
- Ozn. zazdívek otvorů pomocí porobetonových tvárců

POZNÁMKA:

- 1/ Překlad tvořen 4xl.č. 180 dl. 3,56m
- 2/ Překlad tvořen 4xl.č. 180 dl. 3,36m
- 3/ Pojistková skříň EG.D (EON)
- 4/ Keramickou sprchovou vaničku podezdit porobetonem tl. 150mm
- 5/ Skleněná zástěna s posuvnými dveřmi - dodávka ZTI
- 6/ Instalační SDK příčka tl. 155mm, profil 2x105mm, opláštění 2x12,5mm SDK do vlhkého prostředí, index vážené zvukové neprůzvučnosti Rw=54dB, tl. izolace 40mm, v=1,300m
- 7/ Koupelnový stropní ventilátor (dodávka stavby), 1x jádrové vrtání DN 125, AL VZT potrubí DN 110 dl. 2500mm, 1x větrací komínek, 1x utěsnění prostupu - dobetonování
- 8/ 1x jádrové vrtání DN125, VZT potrubí DN110 dl. 2500mm, 1x větrací komínek, 1x utěsnění prostupu - dobetonování
- 9/ Dozdívka niky - š=1190,v=680, hl. 260 (porobetonové tvárnice)
- 10/ Zazdění otvoru porobetonovými tvárnici (průměr 150mm)
- 11/ Tepelná izolace překladu - Deska z fenolické pěny, ld = 0,021W/m²K, tl. 120mm
- 12/ Z exteriéru dopojit venkovní dlažbu

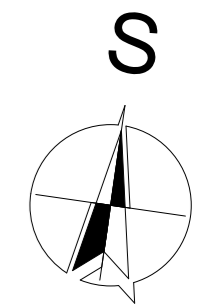
Před prováděním ověřit veškeré rozměry na stavbě, odchylky konzultovat s projektantem
 Obvodové stěny jsou zatepleny pomocí fasádního polystyrenu tl. 50mm s povrchovou úpravou
Proběhne oprava omítek vnitřních stěn ze 100%

Venkovní omítka v nové skladbě:
 Silikonsilikátová omítka zrna 1,5mm
 Probarvená penetrace
 Lepidlo ETICS+výztužná tkanina
 Penetrace podkladu
 Omytí fasády tlakovou vodou
 Stávající omítka

SKLADBY PODLAH:

P1	Podlaha na terénu ker. dlažba		
	Keramická dlažba	10	mm
	Lepidlo k.d.	5	mm
	Nivelační stěrka	5	mm
	Cementový potěr	80	mm
P2	Podlaha na terénu ker. dlažba vlhký provoz		
	Keramická dlažba	10	mm
	Lepidlo k.d.	5	mm
	Hydroizolační stěrka		
	Nivelační stěrka	5	mm
	Cementový potěr	80	mm
P3	Podlaha na terénu vinylové lamely		
	Vinylové lamely	4	mm
	Systémová podložka	1,5	mm
	Nivelační stěrka	4,5	mm
	Cementový potěr	80	mm

- Značení zámečnických výrobků viz. výpis
- Značení klempířských výrobků viz. výpis
- Značení truhlářských výrobků viz. výpis
- Značení plastových výrobků viz. výpis



0,000 = Podlaha 1NP

Vedoucí projektant:	Návrh stavby:	Vypracoval:	Zodp. projektant			
Bc. Jan Klímek	Bc. Jan Klímek	Bc. Jan Klímek	Ing. Jiří Rychlík			
Místo stavby:	k.ú. Velehrad	St. ú.	Staré Město	Formát:	3A4	
Investor:	Obec Velehrad, IČO: 00291536, Hradištská 231, 687 06 Velehrad			Datum:	03/2021	
Akce:	Stavební úpravy spojené se změnou užívání stávajícího objektu veřejného WC na objekt pro bydlení (p.č. 573/3)			Stupeň:	DUR+DSP+DPS	
				Číslo zak.:	21KPS08	
Obsah:	D.1	Dokumentace stavebního nebo inženýrského objektu			Číslo kopie:	
	SO1	Objekt pro bydlení			Měřítko:	Číslo výkresu:
	D.1.1.	Architektonicko - stavební část			1:50	D.1.1.B.9
	D.1.1.B	Výkresová část				
	D.1.1.B.9	Půdorys 1NP - Navržený stav				