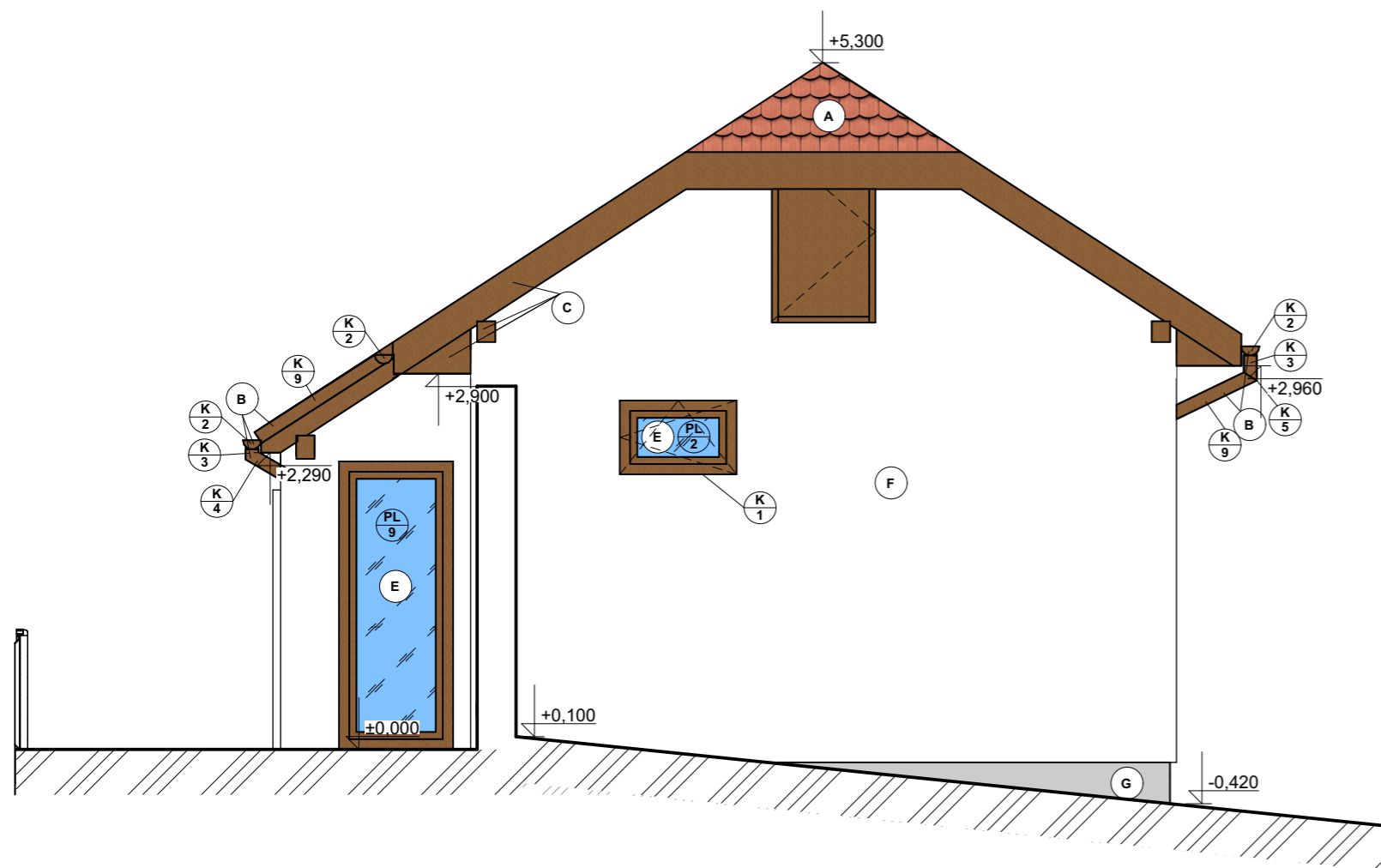


POHLED OD V - NAVRŽENÝ STAV

1:50



LEGENDA:


- A Stávající krytina - bobrovka
- B Klempířské prvky barva hnědá
- C Nátěr dřevěných konstrukcí - barva hnědá
- E Vnější výplně otvorů - Plastové, rám imitace dřeva - ořech
- F Fasáda v bílé barvě - silikonsilikátová omítka bílá, zrna 1,5mm
- G Fasáda v šedé barvě - marmolitová omítka, zrna 1,5mm

POZNÁMKA:

- (K) Značení klempířských výrobků viz. výpis
- (PL) Značení plastových výrobků viz. výpis

Před prováděním ověřit veškeré rozměry na stavbě, odchylky konzultovat s projektantem
Obvodové stěny jsou zatepleny pomocí fasádního polystyrenu tl. 50mm s povrchovou úpravou

0,000 = Podlaha 1NP

Vedoucí projektant:	Návrh stavby:	Vypracoval:	Zodp. projektant	 KLIMEK projekt	
Bc. Jan Klimek	Bc. Jan Klimek	Bc. Jan Klimek	Ing. Jiří Rychlík		
Místo stavby:	k.ú. Velehrad	St. ú.	Staré Město		
Investor:	Obec Velehrad, IČO: 00291536, Hradištská 231, 687 06 Velehrad			Formát:	2A4
Akce:	Stavební úpravy spojené se změnou užívání stávajícího objektu veřejného WC na objekt pro bydlení (p.č. 573/3)			Datum:	03/2021
Obsah:	D.1 Dokumentace stavebního nebo inženýrského objektu			Stupeň	DUR+DSP+DPS
SO1	Objekt pro bydlení			Číslo zak.:	21KPS08
D.1.1.	Architektonicko - stavební část			Číslo kopie:	
D.1.1.B	Výkresová část			Měřítko:	Číslo výkresu:
D.1.1.B.15	Pohled od V - Navržený stav			1:50	D.1.1.B.15